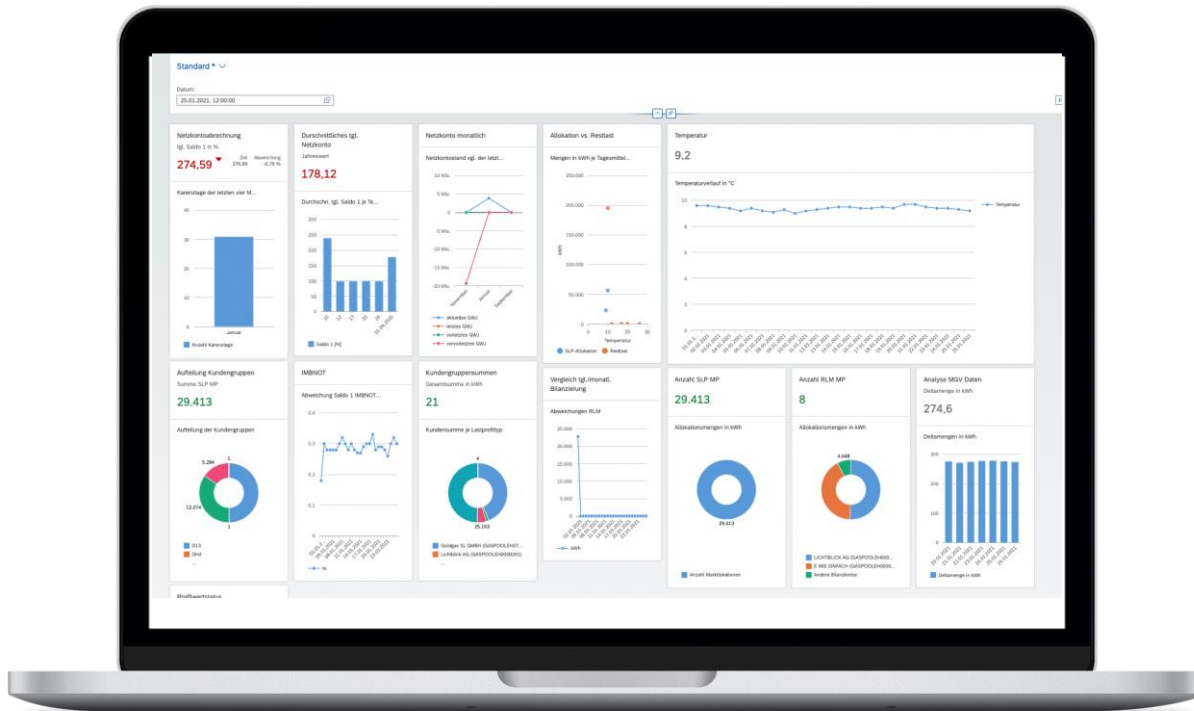


# KoV Enhancements on SAP BTP by PROLOGA

**KoV Enhancements on SAP BTP by PROLOGA** erweitert **SAP S/4HANA Utilities extensions for meter-to-cash processes by PROLOGA** um innovative SAP Fiori Apps. Sie werden bei der Durchführung, Monitoring und Analyse der durch die Kooperationsvereinbarungen (KoV) regulatorisch vorgegebenen Gas-Prozesse geführt und bestmöglich unterstützt. Neben der Abbildung der KoV-Prozesse ermöglichen wir eine Anbindung an die SAP Market Communication for Utilities (SAP MaCo Cloud) für Gasformate.

## Was wir bieten



### KoV Prozess Integration in SAP S/4HANA for Utilities und SAP S/4HANA Utilities extensions for meter-to-cash processes by PROLOGA

- Ergänzung der vorhandenen SAP S/4HANA for Utilities Prozesse um regulatorische Geschäftsprozesse gemäß Kooperationsvereinbarung Gas
- App **SLP Allokationsgüte**: Ermittlung der verschiedenen kumulierten, absoluten Netzkontoabweichungen und graphische Visualisierung zur einfachen Analyse
- Apps **Netzkonto Monitor**: Suite von diversen gas-spezifischen Apps, die eine einfachere Nachvollziehbarkeit bzgl. des berechneten Netzkontowertes ermöglichen. Von einer Overview Page ausgehend, kann der Anwender verschiedene Detailinformation graphisch und tabellarisch prüfen (z.B. Anzahl SLP/RLM Meldepunkte, Temperatur, Kundengruppensummen, Profilwertestatus, Stand bzgl. Netzkontoabrechnung, etc.)
- App **Deklarationsmanagement**: Erzeugung und Versandtrigger für Deklarationen

### Anbindung an APE und SAP Market Communication for Utilities für Gasformate

- Bereitstellung diverser Apps im modernen SAP Fiori Look & Feel
- App **Datenaustauschmonitor**: Abbildung der verschiedenen Gasnachrichten
- App **Zwangsallokation**: Verarbeitung und Ablage von eingehenden ALOCAT Zwangsallokationen
- App **IMBNOT Monitor**: Verarbeitung und Ablage von eingehenden IMBNOT-Nachrichten
- App **SLP ASP Monitor**: Visualisierung und Versandtrigger der verschiedenen SLPASP Parameter

- Vollständige Integration innerhalb von SAP S/4HANA for Utilities und Anbindung in Richtung SAP Market Communication for Utilities mit zukunftsweisenden Weboberflächen zur Prozessanalyse
- Abbildung der elementaren Prozesse gemäß Kooperationsvereinbarung, wie z.B. Deklarationsmanagement, Netzkonto und SLP-Allokationsgüte
- Überprüfbarkeit der Ergebnisse von Gas-Bilanzierungen und Möglichkeiten zur Fehleranalyse

## Warum KoV Enhancements on SAP BTP mit PROLOGA?

- Langjährige Erfahrung in der Umsetzung regulatorischer Maßnahmen
- Fachliches Knowhow der Energieversorgungsbranche vereinigt mit technischem Knowhow der neuesten SAP-Technologien
- Moderne, auf der SAP Business Technology Platform basierende Technologie

## Kontakt

Mail: [info@prologa-energy.com](mailto:info@prologa-energy.com)

Webseite: <https://gas.prologa-energy.com>